

**Kährs®**

QUALITY IN WOOD SINCE 1857



**ACTIVITY  
FLOOR**

# KÄHRS ACTIVITY FLOOR O PAVIMENTO ADEQUADO PARA AS SUAS ARTICULAÇÕES

Normalmente, correr, pular, girar, flectir e dançar faz bem ao corpo. Mas pode também causar entorses e roturas de ligamentos. O tipo de calçado é importante na redução da tensão nos joelhos, tornozelos e costas, mas é igualmente importante escolher o pavimento apropriado – um pavimento com o tipo adequado de resiliência, que cede e resiste quando necessário.

O Activity Floor da Kährs é um pavimento de madeira especialmente concebido para este efeito. É o resultado de vários anos de pesquisa, e combina excelentes qualidades de absorção de energia com durabilidade e boa aparência. O Activity Floor da Kährs cria uma superfície otimizada para todos os tipos de desporto e a construção patenteada permite uma instalação rápida e simples.

## EXISTE MAIS NO ACTIVITY FLOOR PARA ALÉM DO QUE É VISÍVEL

No Activity Floor da Kährs o material de absorção e os reforços já estão instalados na parte inferior do painel e o sistema patenteado Woodloc® proporciona juntas perfeitas entre os painéis. O resultado é uma superfície nivelada com protecção anti-choque otimizada, que neutraliza os ferimentos decorrentes da corrida, aterragem ou queda durante a actividade intensa.

## O ACTIVITY FLOOR DA KÄHRS É FÁCIL DE INSTALAR

Pode aplicar-se directamente sobre qualquer sub-base lisa adequada, sem a construção morosa e complicada dos barrotes de soalho nem instalações especiais. Isto permite também uma instalação fácil e rápida em superfícies temporárias para competições, treinos ou apresentações. Disponível em Carvalho, Faia, Maple e Carvalho Moka, a beleza natural destas espécies de madeira embeleza os pavimentos!

Tornozelo  
(Entorses e roturas  
de ligamentos)



Costas  
(Entorses e roturas  
de ligamentos)

Joelho  
(Entorses e roturas  
de ligamentos)

## FERIMENTOS COMUNS EM PAVIMENTOS SINTÉTICOS

Alguns estudos mostram que existe uma forte relação entre os ferimentos desportivos e o material dos pavimentos. Em pavimentos sintéticos verifica-se um aumento de 70% da incidência de ferimentos devido ao atrito. Um pavimento sintético não é tão eficaz na reacção a movimentos bruscos e vigorosos – como arrancar ou parar rapidamente. Isto pode causar entorses e roturas de ligamentos nos joelhos, nos tornozelos e nas costas.





## KÄHRS ACTIVITY FLOOR FABRICADO PARA PROPORCIONAR SEGURANÇA E DURABILIDADE

### 01 SUPERFÍCIE

Verniz acrílico/poliuretano com protecção contra raios ultra-violeta de elevada qualidade, para resistir à utilização e ao desgaste.

### 02 WOODLOC®

Uma junta sólida é um pré-requisito para um pavimento duradouro e resistente. A junta Woodloc® suporta mais de 10 kN/m de resistência à tracção.

### 03 CAMADA INTERMÉDIA

Uma construção de placas interligadas concebida para minimizar o movimento natural da madeira.

### 04 ABSORÇÃO DE ENERGIA

Várias camadas de poliéster com rigidez progressiva, para uma correcta absorção de energia relativamente à carga.



## O NOVO WOODLOC® 5S INSTALAÇÃO 50% MAIS RÁPIDA COMPARATIVAMENTE COM OS PAVIMENTOS DESPORTIVOS TRADICIONAIS

## DUAS INOVAÇÕES:

### TUDO-EM-UM

Kährs Activity Floor apresenta uma construção única "tudo-em-um". Ao contrário de outros pavimentos de madeira concebidos para desporto e actividades, o material de absorção e reforço já está embutido na parte de trás da placa. Isto significa que o pavimento – novamente, ao contrário de outros pavimentos desportivos – pode aplicar-se directamente na sub-base sem a construção morosa de barrote de soalho nem instalações especiais.

### WOODLOC® 5S

– A NOVA SUPER JUNTA PARA UMA INSTALAÇÃO MAIS RÁPIDA E UM PAVIMENTO AINDA MAIS RESISTENTE

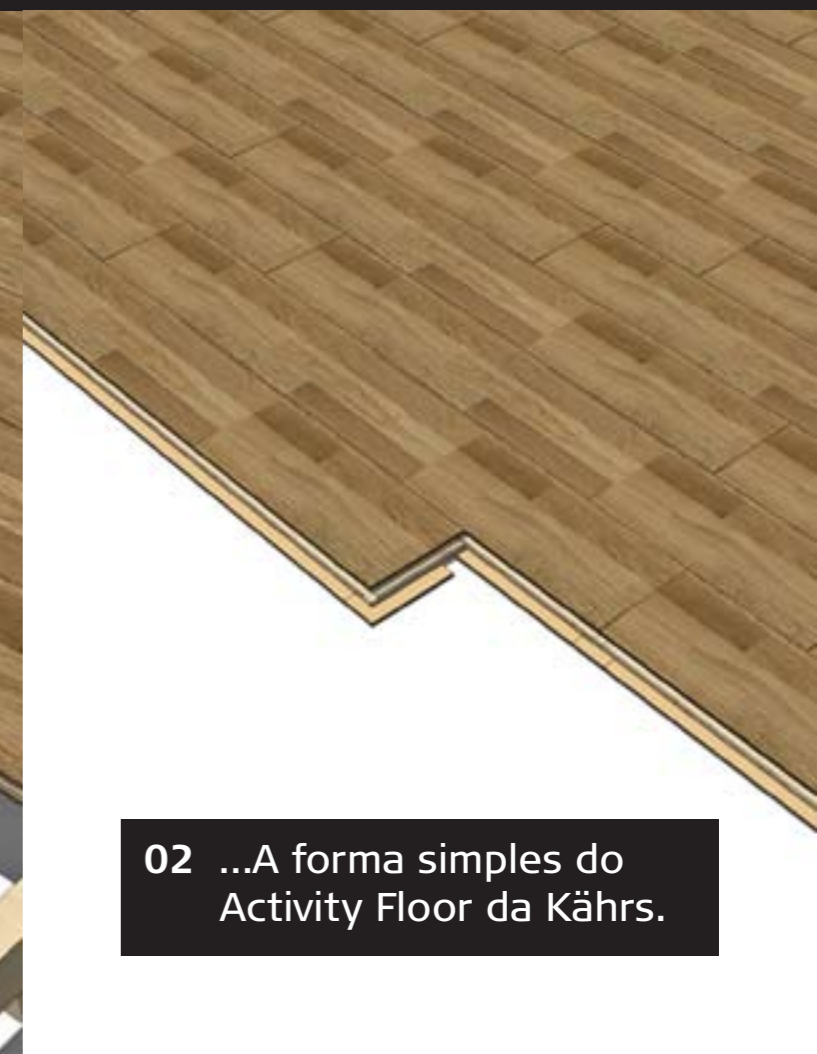
A Kährs foi o primeiro fabricante de pavimentos de madeira a introduzir um sistema de juntas mecânicas sem cola. Em 1999 lançámos o engenhoso sistema Woodloc®,

que revolucionou o mercado dos pavimentos de madeira. O sistema de juntas Woodloc® permite que as placas, pela primeira vez, sejam encaixadas mecanicamente, sem a utilização de cola. Para além de promover uma instalação perfeita e a eliminação de fendas, simplificou e tornou mais rápida a disposição das camadas. Uma vez que a instalação é efectuada sem cola, as placas podem levantar-se, em qualquer momento, e mover-se para qualquer local. Uma instalação perfeita é importante também em termos de durabilidade. E, não menos importante, uma instalação perfeita – sem fendas – evita que a sujidade e o pó fiquem entranhados entre as placas, simplificando a manutenção.

Agora, apresentamos a nova geração de sistemas de juntas Woodloc® – Woodloc® 5S. A nova junta torna a instalação ainda mais rápida, produzindo simultaneamente um pavimento ainda mais resistente.



01 A forma tradicional...



02 ...A forma simples do Activity Floor da Kährs.



# TECNOLOGIA E FACTOS

O Activity Floor da Kährs é o resultado de vários anos de pesquisa e de aperfeiçoamento de cada pormenor da sua construção. O objectivo geral foi a criação de um pavimento que beneficie os utilizadores e os proprietários.

O Activity Floor da Kährs é um pavimento com certificação FSC.



Comprimento	2423 mm
Largura	200 mm
M2/placa	0,485 m <sup>2</sup>
M2/embalagem	1,94 m <sup>2</sup>
M2/palete	62,08 m <sup>2</sup>
Kg/placa	4,55 kg
Placas/embalagem	4
Placas/palete	32
Peso/embalagem	23 kg
Peso/palete	760 kg

- 01** Espessura total de 30 mm, conferindo uma altura de construção muito baixa.
- 02** Disposto directamente, sem barrotes de soalho, numa sub-base estável e nivelada.
- 03** Camada de utilização de 3,6 mm, que pode ser afagada.
- 04** Disponível em Carvalho, Faia, Maple e Carvalho Moka.
- 05** Pressão de distribuição sobreposta com placas HDF, através das juntas nas laterais longas e nas extremidades.
- 06** Espuma expandida resistente, para absorção de energia e suspensão.
- 07** A junta Woodloc® 5S fixa as placas entre si sem cola e proporciona resultados perfeitos.

## PRODUTOS

Activity Floor Carvalho  
303N19EK50KW 0

Activity Floor Faia  
303N55BK50KW 0

Activity Floor Maple  
303N15AP50KW 0

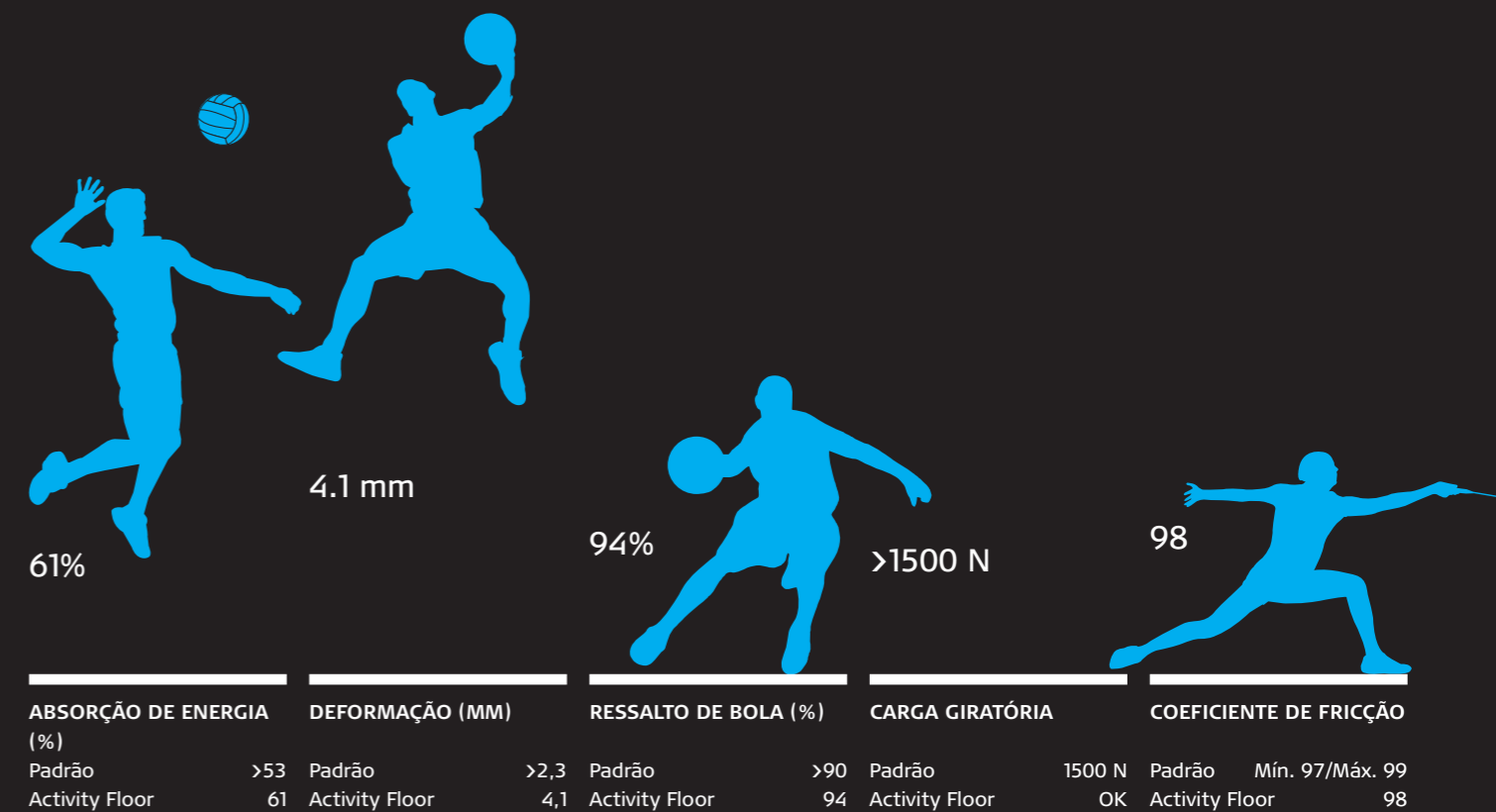
Activity Floor Carvalho Moka  
303N19EK5LKW 0



## MAIS DO QUE APROVADO NA TEORIA E NA PRÁTICA

Os testes realizados de acordo com a NS-EN 14904 – Testes Tipo 4, pelo Instituto Norueguês de Investigação de Edifícios, mostram que o Activity Floor da Kährs se distingue em todas as categorias, como por exemplo a absorção de energia, a deformação, o ressalto de bola, a carga giratória e a fricção. O Activity Floor da Kährs foi instalado em salões de dança, em salas de aeróbica, em ginásios e em pavilhões desportivos. Foi também seleccionado para o Campeonato Europeu de Ginástica Aeróbica 2004 em Roterdão e recebeu vários elogios por parte dos atletas. A tricampeã mundial Helena Nahafahik-Cardoso, que testou o Activity Floor da Kährs durante o Campeonato Mundial de Ginástica Aeróbica, comentou que proporcionava “uma superfície ideal com tudo o que é necessário num bom pavimento para competição e treino.”

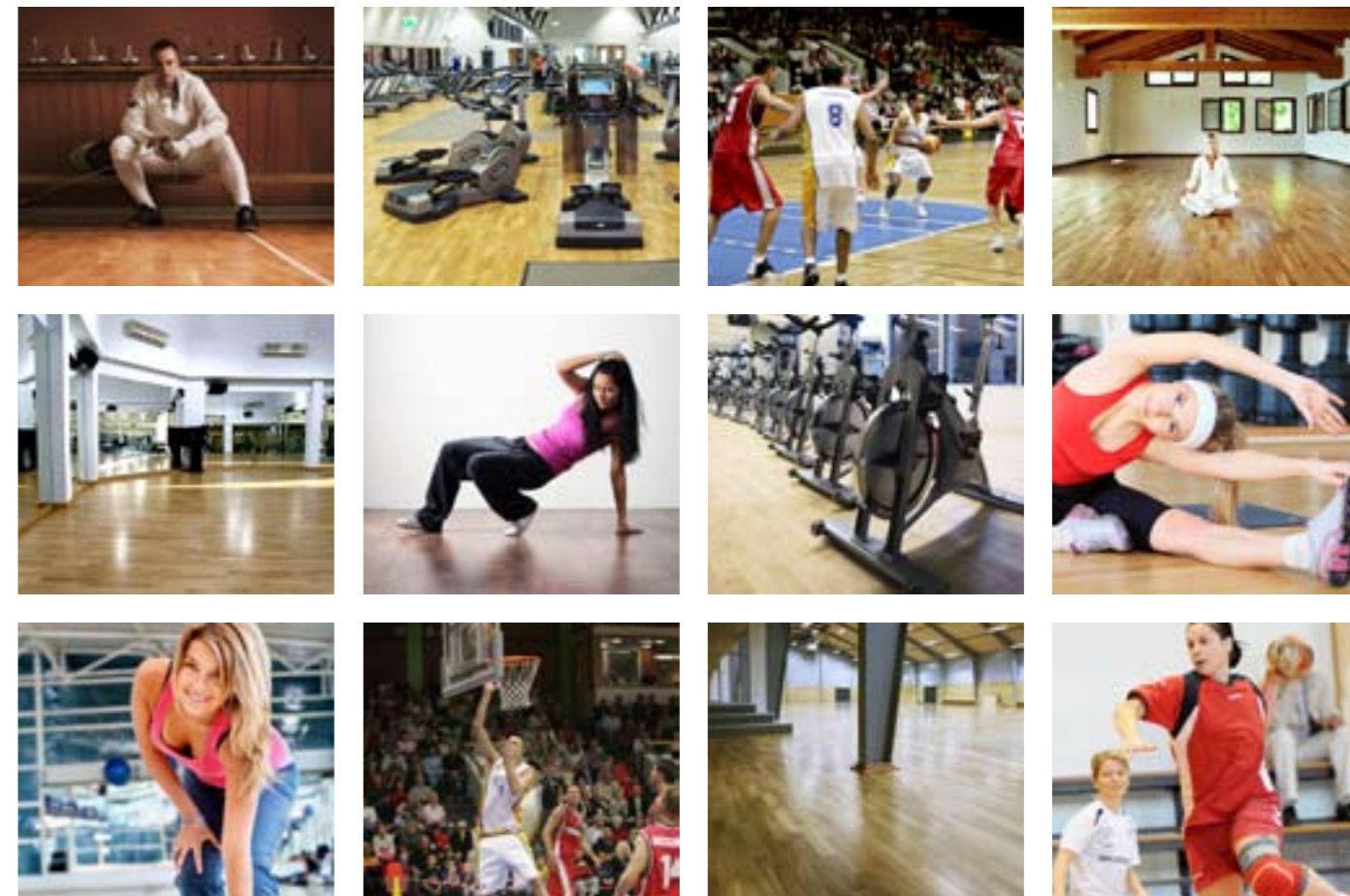
### INFORMAÇÃO RELATIVA AO ACTIVITY FLOOR DA KÄHRS (NS-EN 14904 - TESTE Tipo 4)





# REFERÊNCIAS

A segurança, juntamente com a durabilidade e a facilidade de instalação, foram alguns dos benefícios referidos pelos proprietários de pavilhões desportivos, ginásios e salões de dança em todo o mundo, quando explicaram os motivos pelos quais decidiram instalar o Activity Floor da Kährs. Até agora, instalámos o Activity Floor em 48 países, desde a América à China. Foi experimentado e aprovado por bailarinos, entusiastas da aeróbica, pugilistas, jogadores de basquetebol e ginastas – e elogiado por proprietários de pavilhões desportivos devido à instalação rápida e precisa.



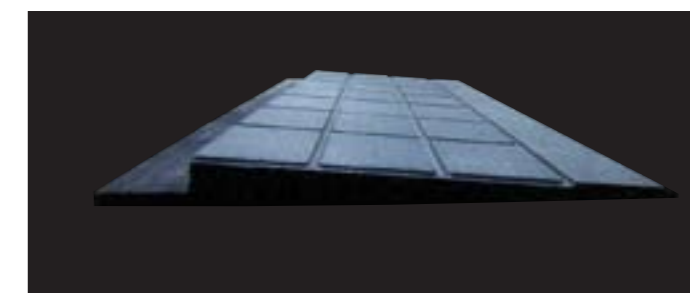
## REFERÊNCIAS

Cidade	Localização	Tipo	Dimensão
Hägersten, Suécia	Telefonfabriken	Ginástica/Aeróbica	147 m <sup>2</sup>
Lidingö, Suécia	Högsåtra School	Dança	114 m <sup>2</sup>
Malmö, Suécia	Centrum För Hälsa	Aeróbica	400 m <sup>2</sup>
Nacka, Suécia	Ektorps Gym	Boxe	113 m <sup>2</sup>
Nacka, Suécia	Nacka Ju-Jitsu Klubb	Jiu-jitsu	260 m <sup>2</sup>
Norrköping, Suécia	Hälsostudion	Aeróbica	131 m <sup>2</sup>
Sollentuna, Suécia	Pfizer	Sala de Exercício e Saúde	225 m <sup>2</sup>
Estocolmo, Suécia	Royal Institute of Technology, Conselho de Defesa Nacional Sueco	Ginástica	170 m <sup>2</sup>
Estocolmo, Suécia	Riksdagshuset	Floorball	141 m <sup>2</sup>
Uppsala, Suécia	Fyrishov Sportanläggning	Dança/Ginástica	550 m <sup>2</sup>
Vällingby, Suécia	Vinsta Dansstudio	Dança	66 m <sup>2</sup>
Oulu, Finlândia	S.A.T.S. Group	Aeróbica	200 m <sup>2</sup>
Drammen, Noruega	Akropolis Treningssenter	Salão de Dança	108 m <sup>2</sup>
Trondheim, Noruega	Nypvang skole	Ginástica	241 m <sup>2</sup>
Lapoutroie, França		Judo	230 m <sup>2</sup>
Strasbourg-Robertsau, França		Dança	200 m <sup>2</sup>
Frankfurt, Alemanha	Sporthalle Eintracht Frankfurt	Camadas Jovens de Futebol	350 m <sup>2</sup>
Hamburgo, Alemanha	Physiotherapeutische Praxis	Promoção	57 m <sup>2</sup>
Trento, Itália	Sports Hall	Fisioterapia	848 m <sup>2</sup>
Roterdão, Holanda	Campeonatos Mundiais em Aeróbica 2004	Atividades Diversas	300 m <sup>2</sup>
Frederick, MD, EUA	24 - 7 Salão de Dança	Dança	80 m <sup>2</sup>
Lake Mary, FL, EUA	Fusion Fitness	Pilates/Pessoal	30 m <sup>2</sup>
Parker, CO, EUA	Colorado School of Dance	Sala de treino	86 m <sup>2</sup>
Cheyenne, WY, EUA	Fitness One	Dança	87 m <sup>2</sup>
Granda Hills, CA, EUA	Gotta Dance Studio	Fitness	299 m <sup>2</sup>
Lafayette, CO, EUA	Sheree Reed Reverance Academia de Dança	Dança	186 m <sup>2</sup>
Nova Iorque, NY, EUA	Sony Corporation	Dança	56 m <sup>2</sup>
Chester, NJ, EUA	The Art of Dance	Fitness	183 m <sup>2</sup>

## ACESSÓRIOS



Perfil de acabamento sólido Activity Floor  
100x40 mm, comprimento 2400 mm. Carvalho, Faia, Maple e Carvalho Moka



Redutor Activity Floor  
310x29 mm, comprimento 920 mm. Borracha reciclada, preto



# BELEZA COM CONSCIÊNCIA

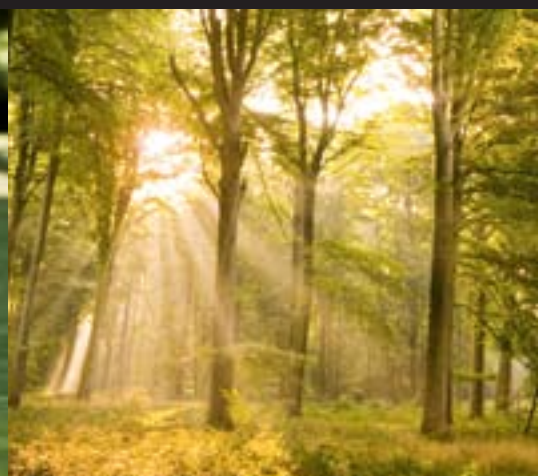
A madeira é um material extremamente ecológico. Optar por um pavimento de madeira da Kährs é uma escolha inteligente e ecológica. A Kährs é um dos mais antigos fabricantes de pavimentos de madeira, e é também um dos mais inovadores. Muitas das nossas inovações resultam da ambição de contribuir para um ambiente melhor, como por exemplo o lançamento do pavimento de madeira multicamadas em 1941.

Todos os produtos fabricados pelo Homem afectam o meio ambiente. Para neutralizar estes efeitos, adoptámos uma abordagem ecológica que se reflecte em tudo o que fazemos. A madeira que utilizamos provém quase exclusivamente da Escandinávia e da Europa, onde o crescimento novo ultrapassa o número de árvores cortadas. Em 1984, a Kährs foi o primeiro fabricante a lançar um processo de tratamento de superfícies inteiramente isento de solventes.

A nossa construção multicamadas permite-nos retirar total partido de cada tronco, utilizando menos recursos do que os utilizados na produção de pavimentos de madeira maciça. Esta e outras iniciativas concederam à Kährs a certificação de gestão ambiental ISO14001 há quase uma década. É este nível de dedicação que nos permite criar e produzir pavimentos bonitos, mas que contribuem também para o bem-estar das gerações vindouras. A isto chamamos Beleza com Consciência.

Actualmente, os pavimentos da Kährs são disponibilizados numa enorme variedade de estilos e de espécies de madeira. Mas independentemente da aparência, cada um destes pavimentos cumpre TODAS as exigências a ter em conta, caso pretenda que o seu novo pavimento contribua para um ambiente melhor.

[www.kahrs.com](http://www.kahrs.com)



AB Gustaf Kähr  
Hamngatan 4 | SE-211 22 Malmö | Suécia  
Tel: +46 0(40) 660 11 80  
[www.kahrs.com](http://www.kahrs.com)



[www.jular.pt](http://www.jular.pt)

N.º AZUL: CHAMADA LOCAL

808 262 808