

treehouse  
spot

O seu refúgio de férias,  
no campo ou na praia.

by **JULAR**

## Versátil e simples

### CONCEITO

O sistema de construção modular baseia-se em componentes totalmente standardizados e que permitem a montagem e edificação do projeto num curtíssimo espaço de tempo, com orçamentos muito competitivos. A Treehouse Spot é comercializada em módulos volumétricos de 22 m<sup>2</sup>.

### ESCOLHA OS MATERIAIS

Os revestimentos exterior e interior podem ser escolhidos de entre uma gama de materiais, alterando o design e o preço. O revestimento exterior standard é feito com painéis de madeira tratada, pelo seu excelente comportamento e durabilidade.

### EFICIÊNCIA ENERGÉTICA E CONFORTO

Só uma construção como a da Treehouse Spot possibilita um elevado nível de conforto e uma alta eficiência energética. É totalmente isolada nas paredes, chão e teto, sendo as paredes exteriores ventiladas, mantendo um ambiente sempre agradável.

### FÁCIL INSTALAÇÃO

A Treehouse Spot foi pensada para ser pousada sobre qualquer terreno, desde que exista forma de garantir a ventilação inferior do módulo. Para o suporte da Treehouse Spot podem ser utilizados diversos sistemas, desde simples estacas de madeira até geoparafusos ou outros pilares, consoante a natureza do terreno.

### MOBILIDADE

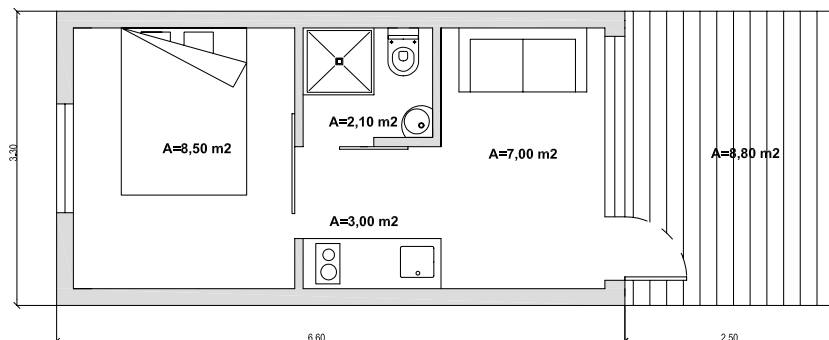
Uma vez que a Treehouse Spot é fornecida completamente montada, tal como pode ser instalada num local pode também ser facilmente deslocada para outro, se assim for desejado.

### APOIO TÉCNICO

A Jular disponibiliza todo o aconselhamento necessário através da sua equipa comercial e do gabinete técnico.



## PLANTA



## ÁREAS

Área total 22 m<sup>2</sup>

## DESCRIÇÃO

Estúdio T1 com um total de 22 m<sup>2</sup> de área coberta, com um quarto, uma casa de banho, uma sala de estar e uma kitchenette e uma área exterior.

## MATERIAIS E ACABAMENTOS

### PAREDES

Estrutura principal em madeira lamelada. Paredes exteriores com caixa de ar dupla e revestimento em pinho com tratamento. Caixilharia em alumínio lacado com vidro duplo.

### COBERTURA

Cobertura revestida com tela de impermeabilização.

### PAVIMENTO

Pavimento flutuante melamínico.

## EQUIPAMENTO BASE

### ELECTRICIDADE

Circuito de tomadas e iluminação, incluindo quadro elétrico, tomadas e interruptores.

### ÁGUAS E ESGOTOS

Canalização de águas quentes e frias; canalização para esgotos domésticos.

### LOUÇA SANITÁRIA

Louças sanitárias brancas.

### SALA/QUARTO

Revestimento interior da sala/quarto em painel de partículas de madeira liso.

### COZINHA

A versão standard inclui área preparada para instalação posterior de bancada de cozinha, placa de fogão, mini-frigorífico e micro-ondas (equipamentos opcionais).



## Qualidade certificada

O principal material de construção da Treehouse Spot é a madeira, e todos os componentes que integram os módulos têm certificação PEFC. Os materiais utilizados para o isolamento térmico e acústico têm excelentes performances e respeitam o ambiente e a saúde.

## Durabilidade

O revestimento exterior da Treehouse Spot é constituído por painéis de madeira de elevada qualidade. A duração média de uma casa compara-se à de uma casa tradicional, desde que se lhe apliquem os mesmos cuidados de manutenção. Em especial, há que manter os telhados limpos e desobstruídos de folhagem, para permitir um perfeito escoamento das águas pluviais.

## Utilização

A Treehouse Spot é a oportunidade para ter um refúgio no campo, na praia ou no jardim! Pequenos resorts ou alojamentos para férias são construídos num curtíssimo espaço de tempo, com custos baixos e controlados de instalação e manutenção.



by **JULAR**

AZAMBUJA - PORTUGAL

+351 263 850 070

mail@jular.pt



Conheça o PORTFOLIO TREEHOUSE BY JULAR:  
[jular.pt](http://jular.pt)  
[treehouse.pt](http://treehouse.pt)