



Com base no sistema de construção modular desenvolvido originalmente para a Treehouse, adaptou-se uma nova tipologia doméstica compacta e flexível - com dois módulos de 22 m² - que visa dar resposta à procura de habitações de área reduzida para uso particular ou em hotelaria.

Em apenas dois módulos concentram-se uma sala com cozinha incorporada e dois pequenos quartos - um de casal e outro de crianças/convidados - partilhando uma casa de banho.



Contrariamente a outras tipologias Treehouse, esta casa tem menor capacidade evolutiva, apresentando-se como um projecto fechado mas altamente eficaz em termos de aproveitamento de área.

Outras diferenças em relação a versões anteriores prendem-se com o aspecto exterior da casa - em madeira pintada - e com a caixilharía utilizada, também ela em madeira pintada.

Dois pequenos pátios, um vedado e o outro aberto, permitem a extensão da casa para o exterior. A sua localização em pontos opostos da casa mas com ligação à sala permite que, independentemente do local de implantação, haja sempre um pátio mais protegido e outro mais desabrigado.

A pequena dimensão da casa levou a que se utilizassem vãos envidraçados relativamente grandes, o que permite uma ampla visão para o exterior, dilatando os espaços interiores.



A escolha dos materiais privilegiou o recurso a soluções confortáveis, amigas do ambiente, práticas e de custos controlados. Todo o revestimento exterior da casa foi feito em madeira de Riga pintada, os decks são em Thermowood® e a caixilharia é de madeira lacada.

No interior, as paredes e tectos são compostos por painéis de magnésio, de aspecto liso, e os soalhos são em madeira de Riga.

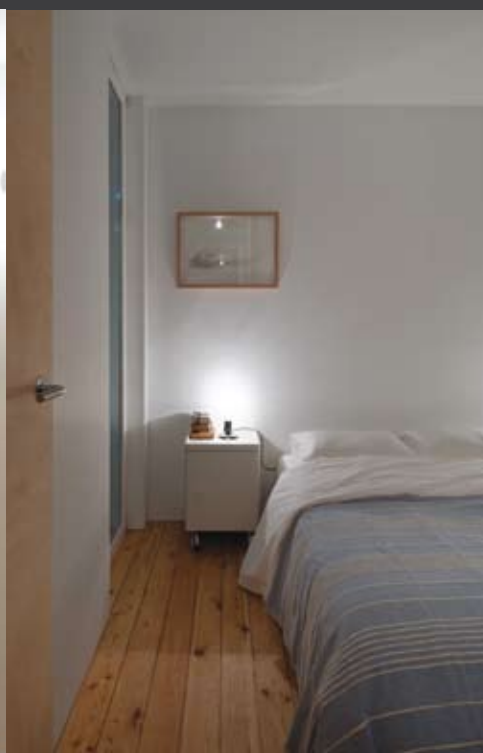
Nas casas de banho, as paredes são revestidas a pastilha de vidro.





Uma parede de correr em madeira permite uma grande versatilidade, criando duas casas diferentes, uma de dia e outra de noite, consoante a sua posição.

De dia, a porta posiciona-se permitindo que a sala se estenda para o quarto de crianças/convidados. De noite, a porta encerra o quarto, garantindo a privacidade e permitindo o acesso independente dos dois quartos à casa de banho.



A eficiência do desenho da tipologia, associada à escolha dos materiais, permitiram a construção de uma casa com um excelente desempenho e de baixo custo.



n° azul

808 262 808

CHAMADA LOCAL

T: +351 263 850 070

M: +351 919 999 960

Estrada Nacional 3, Km. 6 - 2050-306 Azambuja (a 30 min. de Lisboa)

info@treehouse.pt

www.treehouse.pt



Arquitectura: Appleton & Domingos

Fotografia: FG+SG / Fotografia de Arquitectura

 Growen.com

