

JULAR PAINÉIS CLT



Painéis pré-fabricados em madeira
para construção estrutural

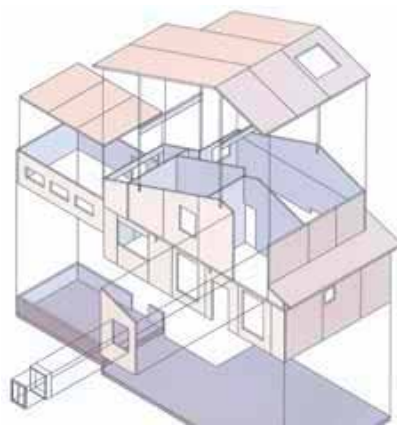
www.jular.pt

PAINÉIS CLT

Os **painéis CLT** (cross laminated timber) são painéis maciços de grande dimensão, formados por camadas alternadas de casquinha branca, coladas a vácuo com cola melamina classe E1. Esta composição confere aos painéis CLT uma grande estabilidade e resistência, tornando-os indicados para aplicação como componentes de paredes, pavimentos e coberturas.

A estrutura cruzada que integra os painéis CLT, pela sua elevada qualidade e colagem de grande durabilidade, garante o fabrico de componentes dimensionalmente estáveis e resistentes ao empeno.

As estruturas simples garantem uma aplicação económica em todas as áreas do processo construtivo - desde painéis standard para aplicação em pavimentos, coberturas ou paredes, até sistemas em kit, pré-fabricados à medida, prontos a montar para formar edifícios completos.



Vantagens

- ✓ Liberdade de desenho
- ✓ Sistema pré-fabricado
- ✓ Rapidez de montagem
- ✓ Grande estabilidade
- ✓ Bom isolante térmico e acústico
- ✓ Ecológico

Dimensões

Comprimento: até 14,8 metros.

Largura: até 4,8 metros.

Espessura: de 51 a 297 mm.

Acabamentos

Interior

O painel pode permanecer visível, ou pode aplicar-se pladur ou qualquer outro tipo de revestimento.

Isolamento e acabamento exterior

Habitualmente o isolamento coloca-se pelo exterior, e sobre o mesmo é aplicado o acabamento desejado: cladding, parede ventilada, pedra, cerâmica, etc.

Existe a possibilidade de se realizarem cavidades para ocultar a passagem de instalações.



Construção

- ✓ Montagem económica, com tempo reduzido de permanência no local
- ✓ Elementos construtivos prontos a instalar, dentro dos prazos definidos
- ✓ Ligações simples
- ✓ Produto eficiente, que oferece possibilidades de construção alargadas
- ✓ Construção similar para todas as aplicações (paredes, tetos, coberturas)
- ✓ Componentes de construção sólidos, sem necessidade de reforços extra
- ✓ Construção em madeira de elevada qualidade, sólida e durável
- ✓ Proporciona um ambiente interior agradável, devido à construção com humidade controlada
- ✓ Ecológico, adequado para construção sustentável.

Aplicações

- ✓ Moradias, hotéis, escolas
- ✓ Naves industriais
- ✓ Coberturas

Pode ser aplicado como elemento individual.

Tratando-se de um sistema leve, é indicado para reabilitação, podendo ser usado para elementos de fachada ou divisória.

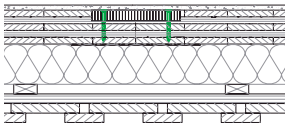
Projeto

- ✓ Grande liberdade de desenho, utilizando materiais homologados de grandes dimensões
- ✓ Conceção simples e planeamento detalhado dos elementos construtivos
- ✓ Margem de erro mínima (documentação técnica detalhada).

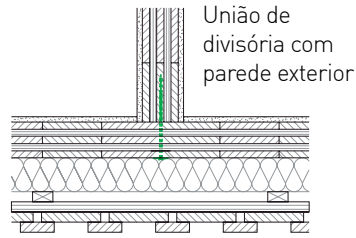


Detalhes Técnicos

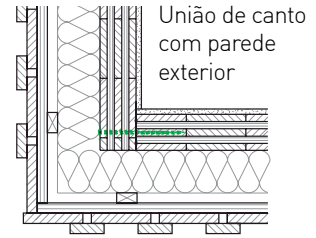
Paredes



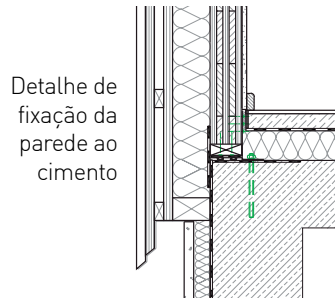
União de paredes com a junta de união na face exterior



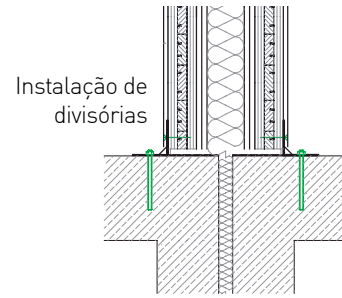
União de divisória com parede exterior



União de canto com parede exterior

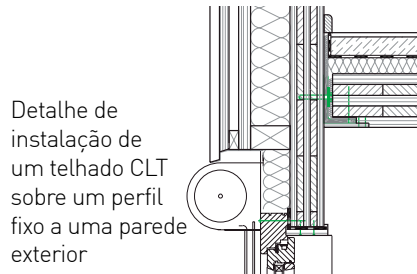


Detalhe de fixação da parede ao cimento

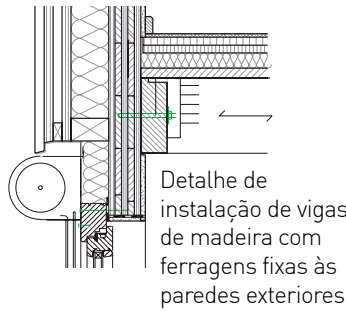


Instalação de divisórias

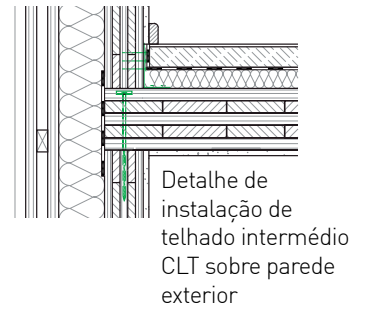
Tetos



Detalhe de instalação de um telhado CLT sobre um perfil fixo a uma parede exterior

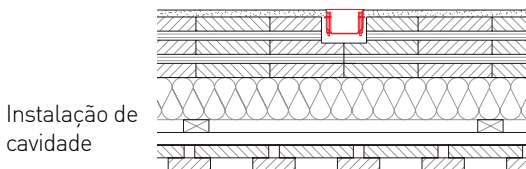


Detalhe de instalação de vigas de madeira com ferragens fixas às paredes exteriores



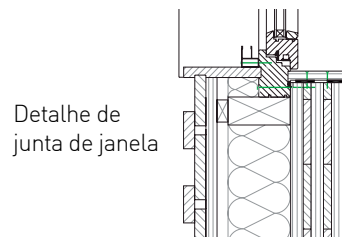
Detalhe de instalação de telhado intermédio CLT sobre parede exterior

Instalações



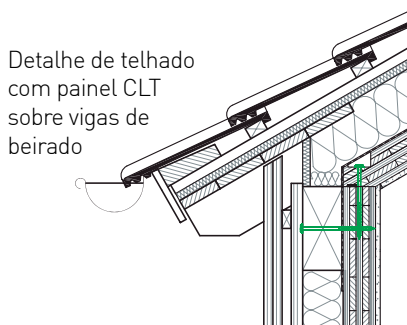
Instalação de cavidade

Janelas



Detalhe de junta de janela

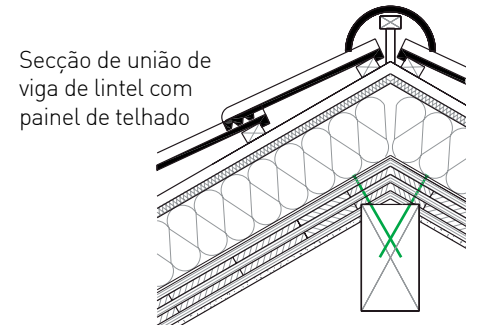
Telhados



Detalhe de telhado com painel CLT sobre vigas de beirado



Detalhe de telhado com vigas de madeira



Secção de união de viga de lintel com painel de telhado

LISBOA
mail@jular.pt

FÁTIMA
fatima@jular.pt

NÚMERO AZUL
808 262 808

AZAMBUJA
azambuja@jular.pt

PORTO
porto@jular.pt

ALGARVE
algarve@jular.pt

www.jular.pt

